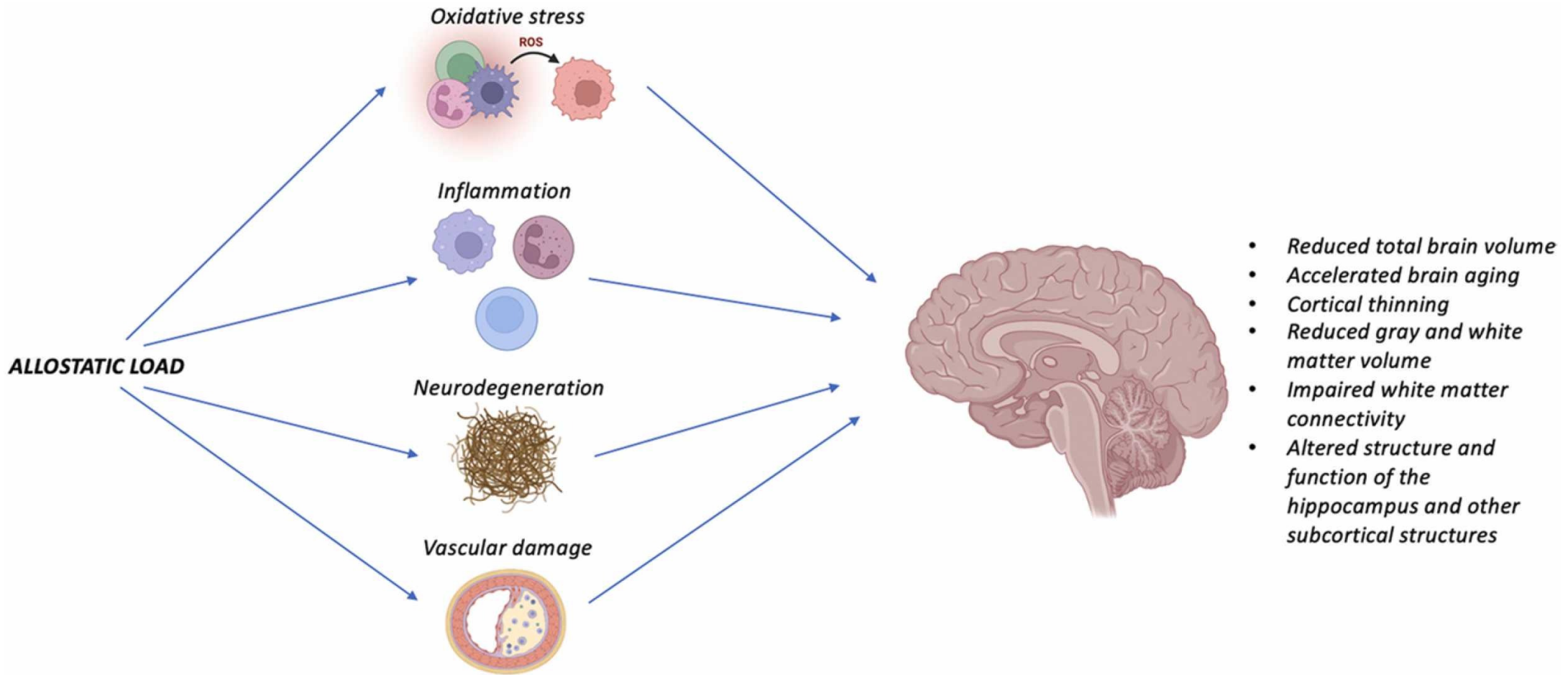


I DETERMINANTI DEL CARICO ALLOSTATICO



PSICHICO	
NEURO ENDOCRINO	CARDIO VASCOLARE
METABOLICO	IMMUNITARIO
CARICO ALLOSTATICO	

Prime fasi vita Attaccamento	Personalità	Condizione sociale	Relazioni familiari e sociali	Genetica Epigenetica	Età	Genere Sesso	Nutrizione	Sonno	Attività fisica	Fumo Droghe
---------------------------------	-------------	--------------------	-------------------------------	----------------------	-----	--------------	------------	-------	-----------------	-------------



Individual vulnerability and "brain reserve"