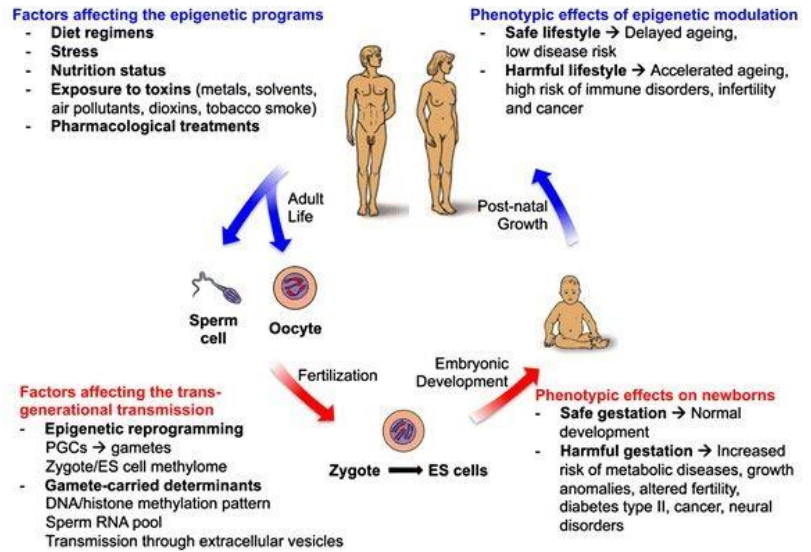


L'INTERAZIONE UOMO-AMBIENTE: LA PROSPETTIVA EPIGENETICA PER LA PROMOZIONE DELLA SALUTE

Evento Formativo Aziendale n.131-

**SALA RIUNIONI
ORDINE DEI MEDICI
VIA MAMELI, 4 - CUNEO**

04 MARZO 2016



Hum Genomics. 20159(1): 17. Published online 2015 Jul 28. doi: 10.1186/s40246-015-0041-3

PROGRAMMA

ore 8,45 Registrazione partecipanti

I sessione: EPIGENETICA E PNEI

- 09,00 **Saluti e presentazione del corso**
*dott. Salvio SIGISMONDI,
dott.ssa Lucia ANDRIOLO*
- 09,30 **Epigenetica e Psiconeuroendocrinoimmunologia**
dott. Francesco BOTTACCIOLI
- 11,30 Coffee break
- 11,45 Domande per i relatori e discussione
- 12,30 Pausa pranzo

II sessione: AMBIENTE, STRESS E SALUTE

- 13,30 **L'asse dello stress dalla vita intrauterina all'età senile: quale impatto sulla salute**
dott.ssa Laura GIANOTTI
- 14,00 **Microbiota, microbioma ed epigenetica**
dott.ssa Cristina RATTO
- 14,30 **Il danno ambientale sull'uomo da uso come combustibile del Pet-Coke**
dott. Luciano ALLIONE
- 15,00 **La ricaduta transgenerazionale del PTSD**
dott.ssa Maura ANFOSSI
- 15,30 **Nuovi paradigmi in medicina e psicoterapia**
dott.ssa Maura MUSSO
- 16,00 Domande per i relatori e discussione
- 16,30 Questionario di apprendimento e valutazione del gradimento ECM

OBIETTIVI FORMATIVI

L'interazione organismo-ambiente è un potente e dinamico determinante di salute, malattia, adattamento ed evoluzione, in grado di modificare le informazioni epigenetiche con effetti a breve e lungo termine sullo sviluppo, il metabolismo e la salute dell'essere umano. Il corso si propone di presentare le principali scoperte in ambito epigenetico inserendole in un quadro teorico coerente per favorire l'integrazione multidisciplinare e multiprofessionale. I partecipanti acquisiranno nozioni tecnico-professionali sugli effetti epigenetici dell'interazione uomo-ambiente sul sistema PNEI e sulle possibilità di modulazione del network, con l'obiettivo di promuovere la salute nel suo complesso.

INFORMAZIONI

Destinatari: medici, psicologi, infermieri, biologi, ostetriche

Denominazione provider: ASL CN1

Crediti ECM: in fase di accreditamento

Numero massimo di partecipanti: n.60 di cui

- n. 30 posti riservati a medici
- n. 15 posti riservati a psicologi
- n. 15 posti riservati alle altre figure professionali

Durata complessiva: 8 ore

Condizioni per ottenere l'attestato di partecipazione all'evento e l'attestato crediti ECM:

- frequenza: 100% delle ore del Corso,
- superamento verifica di apprendimento
- compilazione di questionario di fine corso

Procedura di valutazione: questionario

ISCRIZIONI

L'iscrizione è gratuita ma obbligatoria e deve essere effettuata on-line all'indirizzo www.ecmpiemonte.it:

DIPENDENTI del S.S.R. REGIONE PIEMONTE REGISTRATI SUL SITO ECM

- accedere all'AREA RISERVATA utilizzando utente e password
- consultare OFFERTA FORMATIVA CORSI REGIONALI ACCREDITATI
- nella colonna di sx scegliere ORGANIZZATORE
 - FUORI SEDE se non dipendente ASL CN1
 - IN SEDE se dipendente della ASL CN1
- scegliere il corso e cliccare su GESTIONE ISCRIZIONE
- Il sistema rilascia un modulo di pre-iscrizione

Se NON REGISTRATI SUL SITO ECM

Selezionare in basso a sinistra il link "Registra Professionista" e seguire le istruzioni e poi proseguire come per "Registrati sul sito ECM"

PARTECIPANTI ESTERNI al S.S.R. REGIONE PIEMONTE

- accedere all'area **Iscrizioni Online (istruzioni)** in basso a destra
- nell'area EVENTI RELATIVI AL SEGUENTE ORGANIZZATORE scegliere ASL CN1
- scegliere il corso e cliccare sull' icona ISCRIZIONI
- scegliere **Iscriviti come esterno** seguendo la procedura
- inserire i propri dati anagrafici e professionali e cliccare su ISCRIVITI

RELATORI E MODERATORI

Dr. Salvio SIGISMONDI

MMG, presidente dell'OdM di Cuneo

Dr. ssa Lucia ANDRIOLO

psicologa psicoterapeuta, coordinatore sez. Piemonte SIPNEI

Dr. Francesco BOTTACCIOLI

Direttore del Master "PNEI e Scienza della Cura Integrata" dell' Università dell'Aquila. Presidente on. SIPNEI

Dr. Giorgio BORRETTA

Medico II fascia SC Endocrinologia S. Croce Cuneo

Dr.ssa Laura GIANOTTI

Professore in Psiconeuroendocrinologia, dirigente medico ospedaliero SC Endocrinologia S. Croce Cuneo

Dr.ssa Cristina RATTO

Medico nutrizionista, psicoterapeuta e ipnotista

Dr. Luciano ALLIONE

MMG, vice presidente provinciale SIMG

Dr.ssa Maura ANFOSSI

Psicologa e psicoterapeuta S. Croce Cuneo

Dr.ssa Maura MUSSO

Dirigente medico SC Patologia S. Croce Cuneo, psicoterapeuta

RESPONSABILE SCIENTIFICO

Dr. ssa Benedetta AIMONE

Medico di Medicina Generale

DIRETTORE DEL CORSO

Dr.ssa Grazia Maria ALBERICO

Direttore S.C. OSRU
S.S.D. Formazione ASL CN1

SEGRETERIA ORGANIZZATIVA

SSD Formazione Cuneo
formazione.cuneo@aslcn1.it

SCADENZA ISCRIZIONI

26 febbraio 2015

(salvo esaurimento posti)

L'iscrizione è subordinata al parere del Direttore del Corso.

Verrà inviata mail a conferma dell'iscrizione al termine della chiusura delle iscrizioni



In collaborazione e con il patrocinio di:



A.S.L. CN1
Azienda Sanitaria Locale
di Cuneo, Mondovì e Savigliano