

**AINAT**

**ABRUZZO**

**Associazione**

**Italiana**

**Neurologi**

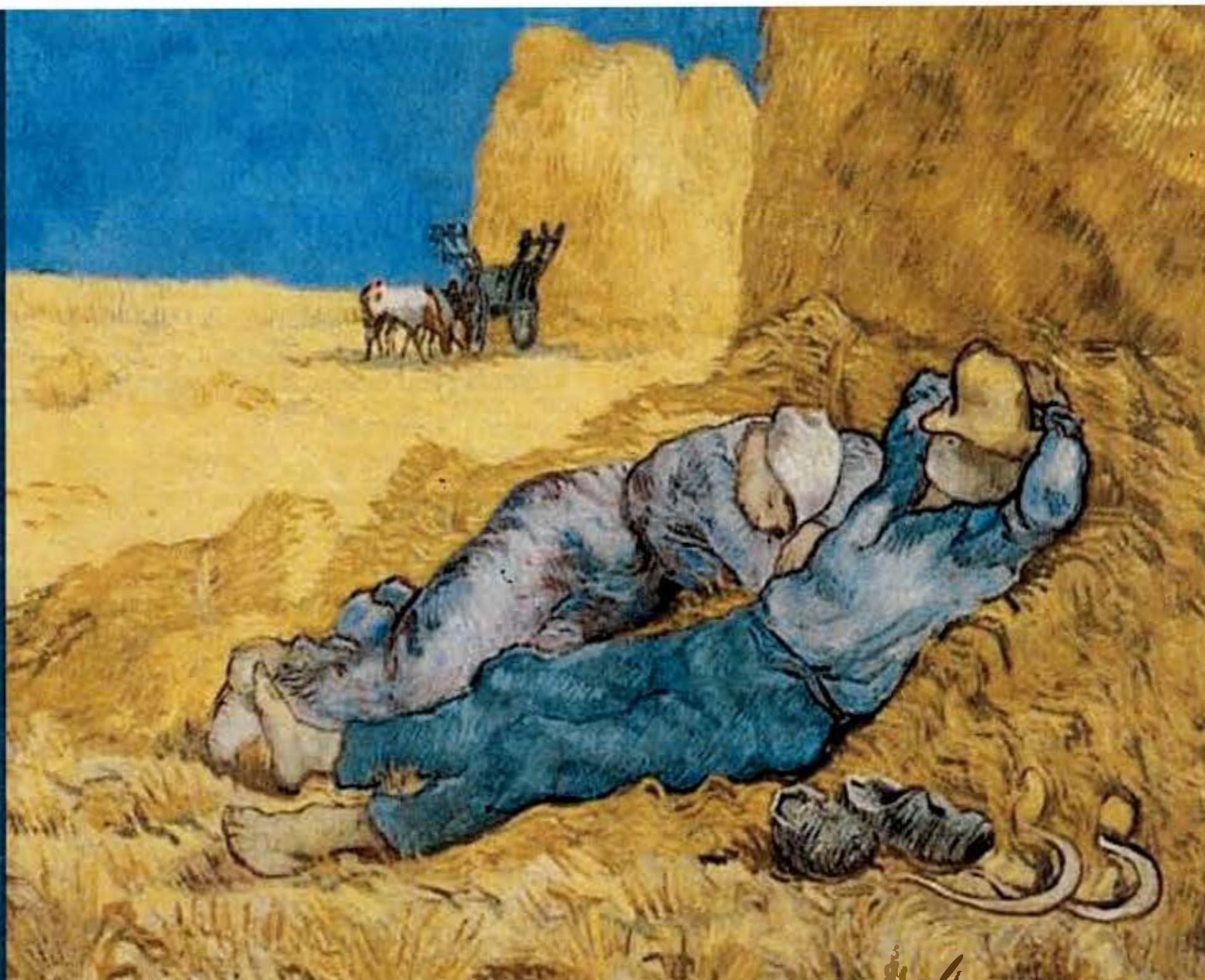
**Ambulatoriali**

**Territoriali**

con il Patrocinio **AINAT**,  
**SIPNEI**, **Ordine Medici**  
**Chieti**, **Ordine Medici**  
**Pescara**

**Sabato 28 settembre 2024**

**Torrevecchia Teatina**



**“ Sonno, Neuroinfiammazione e Salute:  
quale nesso?”**

**Evento scientifico accreditato con n. 4150**

**4 crediti ECM**

#### Razionale scientifico

La struttura che genera i ritmi circadiani è costituita da uno specifico sistema neurale organizzato in una fitta rete intrecciata tra i due emisferi cerebrali e dotato di un automatismo intrinseco garantito dall'espressione un gruppo di geni detti CLOCK, ovvero orologio. Essi sono presenti in tutte le cellule del nostro organismo e costituiscono una rete di orologi periferici influenzati e orientati dall'orologio centrale (NSC: nucleo soprachiasmatico) al quale arriva l'input dalla retina e che genera il ritmo circadiano più importante della nostra giornata: il sonno.

Il sonno è il più importante sincronizzatore dei ritmi biologici del nostro organismo poiché mette in fase la bilancia melatonina-cortisolo, la sua naturalezza nasconde una notevole complessità non r'assumibile nella scolastica visione di alternanza di fasi REM e non-REM. Durante il sonno le aree frontali del cervello sono in pausa e vengono attivate aree come l'ippocampo che è un HUB chiave per la formazione dei ricordi.

Durante il sonno le aree frontali del cervello sono in pausa e vengono attivate aree come l'ippocampo che è un HUB chiave per la formazione dei ricordi. Durante il sonno si riduce il cortisolo (la cui disregolazione è alla base della strutturazione di una condizione di distress) e aumentano leptina e melatonina, si riduce la grelina (principale segnalatore della fame) e la concentrazione del glucosio ematico: una riduzione del sonno predispone dunque obesità, diabete, ipertensione e in generale a un incremento dell'infiammazione e della neuroinfiammazione, dimensione chiave alla base delle malattie neurodegenerative autoimmunitarie e neoplastiche.

Vi è inoltre evidenza di una strettissima relazione tra disturbi del sonno e patologie psichiatriche, disturbi della memoria e iperattività emozionale. Questi aspetti necessitano di una focalizzazione del mondo medico poiché essi presentano delle ripercussioni straordinarie per il concetto di salute sia individuale che pubblica.

Il netto incremento di patologie prevenibili, sta portando al collasso i sistemi sanitari occidentali, ed è dunque chiaro che la sfida che ci attende si gioca nel campo della prevenzione. Questo richiede un profondo cambio di paradigma culturale nel mondo medico, che vada ad abbracciare l'essere umano nella pienezza della sua esistenza che comprende la dimensione fisio-biologica, antropologica, filosofica, esistenziale. L'avanzamento della scienza e della medicina oggi permette di accogliere la prospettiva intrinsecamente olistica della natura umana come punto di partenza per una medicina ecologica, economicamente sostenibile ed eticamente orientata che restituisca l'essere umano alla sua meravigliosa e profonda complessità.



I Neurologi Territoriali associati in AINAT (Associazione Italiana Neurologi Ambulatoriali Territoriali) hanno abbracciato questo argomento per approfondirlo insieme agli altri Specialisti e ai MMG, figure con le quali si interfacciano quotidianamente nella loro attività professionale, per individuare insieme strategie e cure sempre più efficaci e personalizzate, attenti come sempre alla "centralità" del paziente.



Ore 8:00: registrazione dei partecipanti

Ore 8.30 : Apertura dei lavori e presentazione del corso - Dott.ssa E Cosentino- Prof. M. Bologna- Dott.ssa T. Monica

Ore 8.40: Saluti delle Autorità

#### 1 SESSIONE:

Moderatori: Dott. L. D'Alonzo - Geriatra Territoriale  
Dott. G. D'Innocente - MMG Pescara

Ore 8.45: Disturbi del sonno: diagnosi e trattamento -Dott. G. Di Giovanni-

Ore 9.15 : Disturbi del sonno: l'esperienza della neurologia territoriale e il ruolo di "ponte" con la medicina generale -Dott.ssa A.M. Bacchetta-

Ore 9.45: Sonno, sistema g-linfatico e infiammazione: la salute si declina già nel letto-Dott.ssa C. Iarlori-

Ore 10.15: Sonno e ictus -Dott. ssa MV De Angelis-

Ore 10.45 Discussione

ore 11.00 Coffee Break

#### 2 SESSIONE .

Moderatori: Dott.ssa C. Manzoli - Neurologo Territoriale-  
Dott.ssa G. Ianiro - MMG Chieti

Ore 11.30: Neuroinfiammazione ed umore: sickness behaviour e cronobiologia -Prof. M. Bologna-

Ore 12.00: Qualità del sonno e delle emozioni, ottica e tecnica bioenergetica: introduzione teorica e pratica esperenziale -Dott. M. La Paglia -

Ore 12.30: Alchimia dell'essere umano: il paradigma della medicina integrata- Dott.ssa M. Torre-

Ore 13.00: Discussione

Ore 13.15 Chiusura dei lavori e questionario ECM



### Sede dell'evento

Sala consiliare del

Comune di

Torrevecchia Teatina

Piazza S. Rocco 1

#### Responsabile scientifico

Dott.ssa C. Iarlori

con la collaborazione della  
Dott.ssa M. Torre

#### Faculty

Bacchetta A.M. Neurologo Asl AQ

Bologna M. Presidente SIPNEI

De Angelis M.V. Neurologo ASL PE

Di Giovanni G. Neurologo ASL CH

D'Innocente G. MMG ASL PE

D'Alonzo L. Geriatra ASL CH

Iarlori C. Neurologo PE

Ianiro G. MMG ASL CH

La Paglia M. Psicoterapeuta PE

Manzoli C. Neurologo ASL CH-PE

Torre M. Neurologo CH

# AINAT

ASSOCIAZIONE ITALIANA  
NEUROLOGI AMBULATORIALI TERRITORIALI



ORDINE PROVINCIALE  
DEI MEDICI CHIRURGHI  
E DEGLI ODONTOIATRI  
PESCARA



# SIPNEI

società italiana di psico-neuro  
endocrino - immunologia

Affiliata a:  
Federazione italiana delle società di psicologia (FISPP)  
Federazione italiana delle società di medicina d'elezione (FISME)  
International society of neuromodulation (ISNM)



### Attestato di partecipazione

Ai partecipanti regolarmente iscritti sarà rilasciato l'attestato di partecipazione

### Destinatari dell'iniziativa

A questo evento formativo accreditato nel programma nazionale di ECM sono stati assegnati **4 crediti formativi** per la professione di Medico Chirurgo

#### Modalità d'iscrizione

Per ottenere i crediti è necessario compilare in modo completo e corretto la scheda di iscrizione e restituire il test di verifica firmato. Sarà considerato valido il test di verifica con almeno il 75% delle risposte corrette. Ai fini dei crediti ECM saranno accreditate le prime 70 richieste pervenute per e-mail e confermate la mattina all'apertura del corso ai seguenti indirizzi: [giancarlo.dinnocente@virgilio.it](mailto:giancarlo.dinnocente@virgilio.it) - [dinnocentegiancarlo@gmail.com](mailto:dinnocentegiancarlo@gmail.com) e, successivamente, alle iscrizioni effettuate direttamente in loco in apertura dell'evento fino al raggiungimento del numero di 70 persone

L'evento è stato sostenuto  
con il contributo non  
condizionante di Horizon  
Lab Company

